



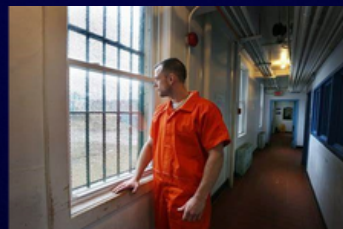
A solução **Sentinela** da Teltex e da Guardião é um **sistema em tempo real que evita fugas, auxilia na segurança de agentes, apenados e visitantes**, que utiliza a tecnologia de posicionamento interno BLE de alta precisão para manter detentos e agentes seguros, modernizando e padronizando o processo de aplicação da lei:

## Principais Funções

- Análise de Trajetória
- Integração com câmeras
- Aviso de bloqueio
- Cerca eletrônica
- Monitoramento de frequência cardíaca, pressão arterial e temperatura.
- Alarme anti-violação
- Botão de Pânico (somente para Agentes e Visitantes)



**Prevenir reuniões não supervisionadas de detentos**



**Controlar a movimentação em tempo real de todos os detentos**



**Controlar interações não regulares entre detentos e agentes**



**Monitorar sinais vitais, prevenção de suicídio e saúde geral dos detentos**

### Aplicações | Identidade



#### ID exclusivo

Todos os indivíduos têm seu código de identificação exclusivo, codificado em seu bracelete



#### Monitor de Frequência Cardíaca

Monitora em tempo real a frequência cardíaca do usuário



#### Pulseira anti-adulteração

Com alarme de tentativa de retirada e bateria fraca. Somente o modelo dos Agentes e Visitantes permite retirada.



#### Chamada Eletrônica

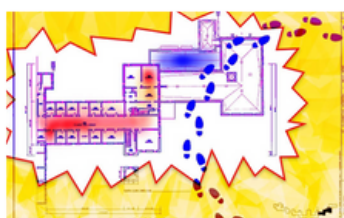
Contagem de detentos em tempo real e alerta para indivíduos faltando

### Aplicações | Localização e Rastreamento



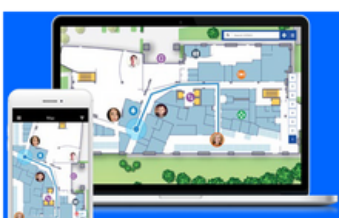
#### Localização

Exibe a localização em tempo real, no mapa. Permite configurar alertas como por exemplo, detentos de diferentes facções num mesmo local.



#### Rastreamento em tempo real

Exibe e analisa os trajetos de detentos, agentes e visitantes, realiza cruzamentos de trajetórias e dispara alarmes.



#### Localização Compartilhada

Permite que as equipes de plantão localizem rapidamente apoio e mapeiem onde estão os demais agentes



#### Agrupamento

Permite identificar agrupamentos de detentos e controlar distâncias entre eles.

### Aplicações | Alertas



#### Botão de Pânico

Recurso disponível para os agentes: ao acionar o botão, o sistema alerta a equipe mais próxima do agente



#### Cerca Eletrônica

Alarmes de cerca eletrônica são acionados caso um detento tente ultrapassar os limites virtuais do sistema



#### Detento desacompanhado

Alarme é acionado quando detento tenta entrar em setores que só pode acessar acompanhado de um agente.



#### Desvio de Rota

Alarmes são acionados quando detentos se desviam de rotas pré-estabelecidas.

## Aplicações | Segurança



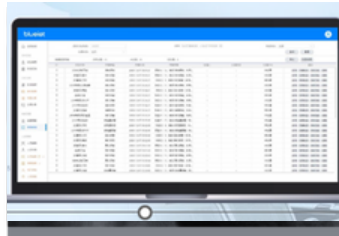
### Monitoração de Situações de Risco

Monitoramento e alarmes de ações contra a vida de agentes ou detentos



### Registro de Presença

Verifica se todos os detentos se encontram dentro de suas celas, nos horários de retenção em cela.



### Relatórios de Localização

Dados históricos de localização de detentos que podem ser cruzados com a investigação de crimes e incidentes



### Previne Coação de Agentes Penitenciários

Alertas para interações não programadas/regulamentares entre detentos e agentes.



### Bateria de Lítio de Longa Duração

A bateria do **Sentinela** é de lítio recarregável, com duração de três a quatro meses. Seu tempo de recarga varia de 4 a 6 horas, podendo ser realizada durante o período de repouso dos detentos.

Esta é mais uma das vantagens do sistema, que permite a programação de recargas com antecedência, em períodos espaçados de no mínimo 3 meses.



### Dados em Tempo Real

Coleta, registro, análise e exibição de dados em tempo real da localização de detentos e agentes.

Otimiza o gerenciamento e melhora a eficiência com base nos dados de localização.

Disponibiliza as informações na Central de Comando e nos dispositivos móveis dos Gestores da Instituição e do Sistema Penal, conforme Regras de Negócio estabelecidas.



UnB

### Parceria com a Universidade de Brasília

A Guardiãõ tem uma parceria com o NUESP Penal / PISAC / PCTec / UNB, para desenvolver soluções relacionadas à edificação penal, visando à promoção de melhorias nos projetos e no uso/ocupação de edificações penais.

Esta parceria foi estabelecida em 2023, através de Edital de Chamamento Público e publicada no DOU de N° 64, de 3 de abril de 2023, com o N° de Processo 23106.107462/2021-15.



# Solução SENTINELA

## Localização & Monitoramento de Internos e Agentes



**TELTEx**  
TECNOLOGIA



### DEPARTAMENTO DE ADMINISTRAÇÃO PRISIONAL DO ESTADO DE GOIÁS - SEAP

Sistemas integrados de segurança do Centro Penitenciário Temporário (CPP) de Aparecida de Goiânia, Presídios de Aparecida de Goiânia Cel. Odenir Guimarães e Prisão Temporária (CPP) de Formosa. As unidades prisionais receberam sistemas de vídeo monitoramento com câmeras Panasonic e controle de acesso, integrados ao sistema de gerenciamento Genetec Security Center, com salas de controle restritas e de alta segurança, que permitem aos Agentes Penitenciários monitorar todo presídio, prevenindo a eclosão de novas rebeliões. Os Centros de Comando somente podem ser acessados por reconhecimento facial dos operadores, nos seus turnos de trabalho. Estes operadores, por sua vez, também são monitorados por câmeras, no Centro de Comando implantando na SEAP.

[VÍDEO DO PROJETO](#)



### INSTITUTO DE ADMINISTRAÇÃO PENITENCIÁRIA DO ACRE - IAPEN

Implantação dos sistemas de segurança eletrônica do Complexo Penitenciário Francisco d'Oliveira Conde (FOC), Prisão de Segurança Máxima Antônio Amaro Alves, Complexo Penitenciário de Sena Madureira e Penitenciária Antônio Amaro. As unidades prisionais receberam sistemas de vídeo monitoramento e controle de acesso, integrados ao sistema de gerenciamento integrado, com salas de controle restritas e de alta segurança, que permitem aos Agentes Penitenciários monitorar todo presídio, prevenindo a eclosão de novas rebeliões. As próprias salas de controle são monitoradas por câmeras, pela Gestão Prisional, e seu acesso é restrito aos agentes dedicados ao videomonitoramento, para elevar a segurança.

### SECRETÁRIA DE JUSTIÇA DE SERGIPE

Implantação dos sistemas de segurança eletrônica dos complexos COPEMCAM, Cadeião, PRESLEN e PREMABRAS. As unidades prisionais receberam sistemas de vídeo monitoramento e controle de acesso, integrados ao sistema de gerenciamento integrado da SEJUC, com salas de controle restritas e de alta segurança, que permitem aos Agentes Penitenciários monitorar todo presídio, prevenindo a eclosão de novas rebeliões. Após a implantação dos sistemas, os presídios de Sergipe zeraram as tentativas de fuga pelos dois anos seguintes à implantação.



### ALGUNS DE NOSSOS CLIENTES NO SETOR PÚBLICO

